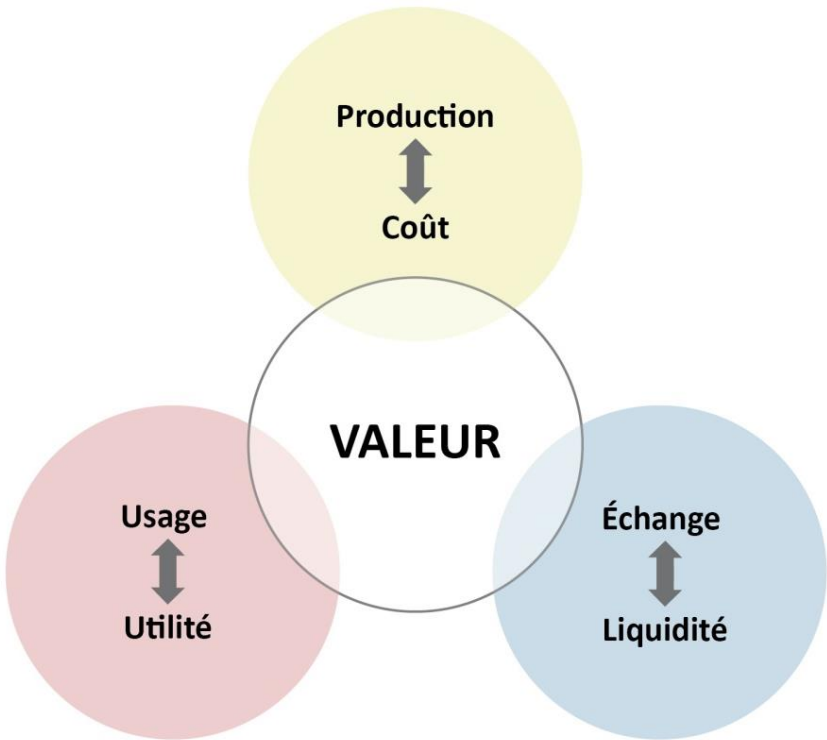
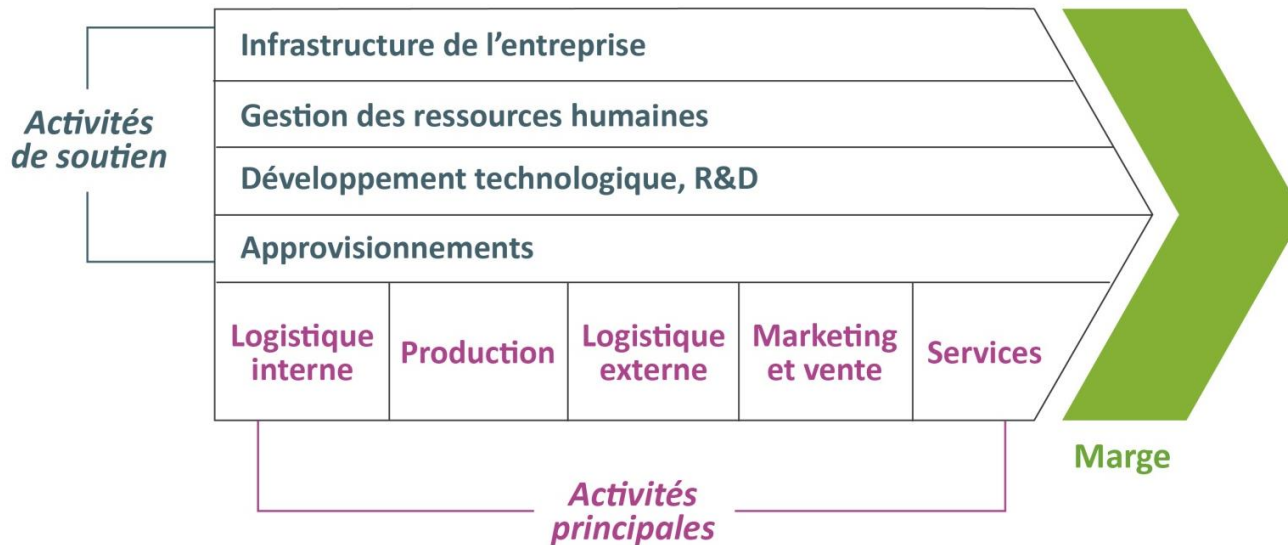


Mesurer l'impact social par l'analyse des chaînes de valeur





RESSOURCES DU COMMUN

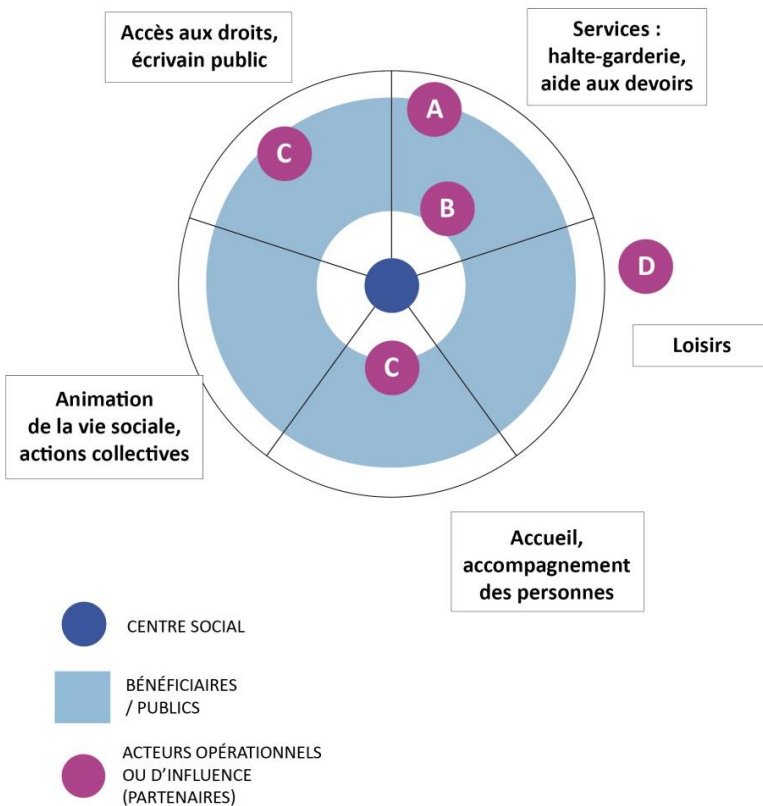
Activités
de soutien

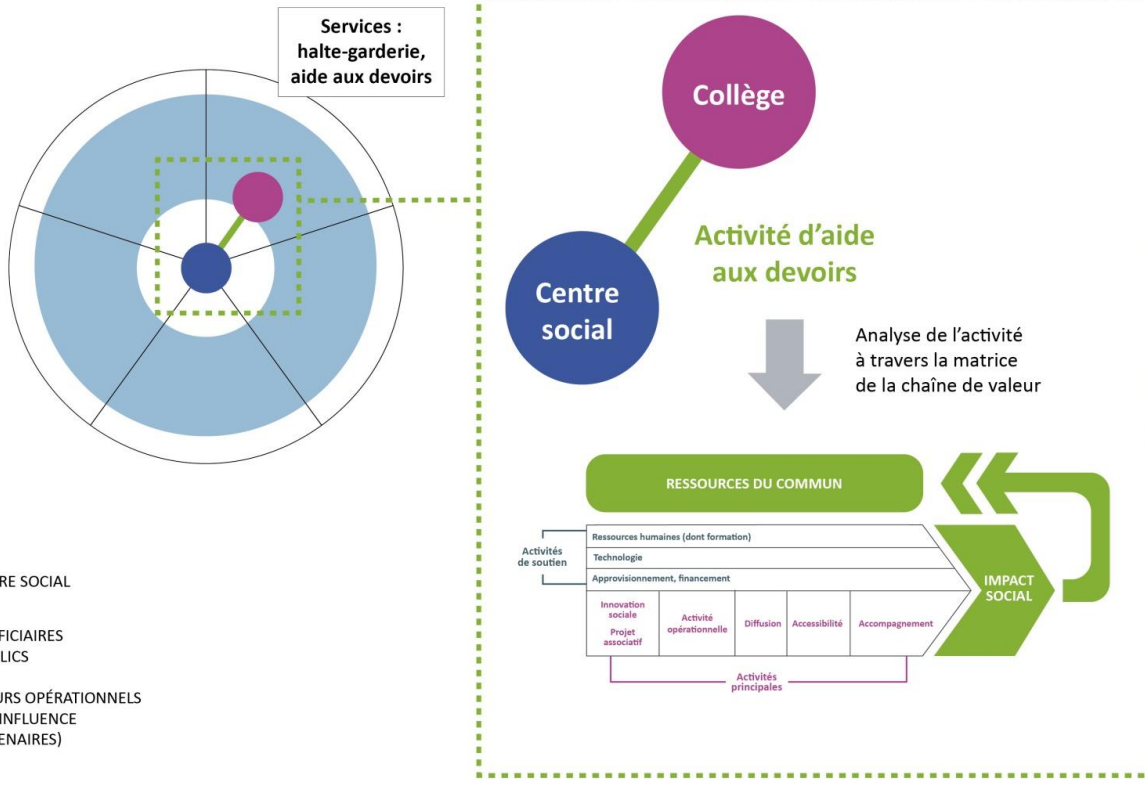
- Ressources humaines (dont formation)
- Technologie
- Approvisionnement, financement

Innovation sociale Projet associatif	Activité opérationnelle	Diffusion	Accessibilité	Accompagnement
---	-------------------------	-----------	---------------	----------------

Activités
principales







- CENTRE SOCIAL
- BÉNÉFICIAIRES / PUBLICS
- ACTEURS OPÉRATIONNELS OU D'INFLUENCE (PARTENAIRES)

