

# L'ARDÈCHE EN TRANSITION

## SEMAINE DE LA TRANSITION

### CONSTRUIRE L'ARDÈCHE DE DEMAIN...

Partant du principe que les transformations économiques, sociales, numériques et environnementales qui s'annoncent auront un impact profond sur nos modes de vie à court, moyen et long termes, il apparaît nécessaire d'anticiper et d'imaginer ce que sera l'Ardèche de demain.

Il nous faut collectivement inventer cet avenir pour garantir la présence d'un tissu économique dynamique (entreprises, agriculture, tourisme, artisanat,...) sur notre territoire, mais aussi pour faire émerger les nouveaux métiers et les nouveaux emplois qui permettront à nos salariés actuels et futurs de rester vivre dans notre département. Nous avons aussi la responsabilité de préserver un cadre de vie à haute valeur environnementale qui est l'un des moteurs de l'attractivité de notre département.

Résolument tournée vers l'avenir, l'Ardèche s'inscrit donc dans une démarche innovante et parie sur une société et une économie post-carbone, à travers la mise en œuvre de projets concrets et mesurables.

En co-construisant un contrat de nouvelle génération avec les citoyens, acteurs associatifs, chefs d'entreprises, partenaires sociaux, responsables politiques et administratifs..., l'Ardèche s'engage à entrer « en transition » pour les trois années à venir et enclenche une dynamique qui aura des répercussions sur les 30 prochaines années.

**La semaine de la transition est l'un des moments fondateurs de cette démarche et alimentera la future candidature de l'Ardèche au contrat de transition écologique.**

## INVITATION

### EN PRATIQUE

#### Pour vous inscrire :

en ligne sur [ardeche.fr/transition](http://ardeche.fr/transition)

- ❖ sélectionnez les journées auxquelles vous souhaitez participer
- ❖ sélectionnez les ateliers (indiquez votre ordre de préférence, les inscriptions à chacun d'eux se feront dans l'ordre d'arrivée)
- ❖ validez votre inscription contenant obligatoirement vos nom/prénom, la structure que vous représentez, vos coordonnées téléphoniques et mail
- ❖ date limite d'inscription : 19 septembre 2018

#### Pour contribuer :

Vous pouvez déposer vos projets/retours d'expériences/ idées sur la plateforme participative [transition-ardeche.fr](http://transition-ardeche.fr)



**ardèche**  
LE DÉPARTEMENT

**amf07**  
ASSOCIATION DES MAIRES ET DES PRÉSIDENTS  
DE COMMUNES DE L'ARDÈCHE

Programme  
détaillé

# L'ARDÈCHE EN TRANSITION



Lundi 24 septembre  
2018

## LA TRANSITION ÉNERGÉTIQUE

### Hôtel du Département Privas

Les accords de Paris fixent des objectifs ambitieux en termes d'économie d'énergie et de production d'énergie renouvelable. Quels sont les enjeux à l'échelle de l'Ardèche ? Et quelle est la meilleure stratégie pour l'Ardèche pour réduire, éviter et compenser sa consommation d'énergie, notamment de produits pétroliers, premier générateur de gaz à effet de serre ?

Indéniablement, l'Ardèche a un rôle important à jouer sur le plan national dans la production des ENR, mais elle reste très dépendante du pétrole (80 % de la consommation d'énergie).

Quelles réponses peuvent apporter les différents acteurs privés et publics ? Quelles innovations peuvent permettre à l'Ardèche d'anticiper les profonds changements économiques liés au changement climatique ? Comment bénéficier localement des nouvelles opportunités (nouvelles filières, nouveaux marchés, emplois, formation) qui s'offrent à nous ?



## PROGRAMME

✦ 8h45 - ACCUEIL

✦ 9h30 - OUVERTURE

Laurent Ughetto, Président du Conseil départemental de l'Ardèche  
Philippe Court, Préfet de l'Ardèche

✦ 10h00 - Propos introductif/ grands témoins : **Jean-Louis Bal**, Président du Syndicat des énergies renouvelables ; **Frédéric Dohet**, délégué régional de RTE

✦ 11h00 - 12h30 - TABLE RONDE

### **Massifier la transition énergétique : quel diagnostic, quels constats ?**

Construire collectivement un état des lieux, identifier et partager les initiatives réussies sur le territoire. Préparer l'après-midi en mettant en « tension » les enjeux, repérer les problématiques partagées. Définir le rôle de chacun des acteurs économiques et acteurs publics, croiser les expériences et identifier les nouvelles technologies qui peuvent offrir de nouvelles opportunités.

✦ 12h30 - PAUSE DÉJEUNER - repas offert

✦ 14h00 - 16h00 - ATELIERS

### **ATELIER - Consommer moins et consommer mieux d'énergie**

Il s'agit dans cet atelier d'aborder les problématiques liées à la maîtrise des consommations d'énergie (logique d'économie d'énergie) et à la substitution des approvisionnements en énergie par des ressources énergétiques locales et renouvelables.

### **ATELIER - Nouvelles opportunités économiques**

Cet atelier aborde les problématiques liées au développement de nouvelles activités productives en rapport avec la production d'énergie renouvelable. L'énergie est ici entendue comme ressource territoriale à valoriser dans l'objectif de prendre une part active dans un nouveau secteur économique prometteur. L'atelier s'intéresse en priorité aux leviers permettant de créer les conditions d'un développement massif et harmonieux de la production d'énergie et de garantir des retombées économiques substantielles (partage de la valeur).

✦ 16h15 - Restitution en plénière

✦ 17h00 - CLÔTURE

plan d'accès et parking en dernière page

# L'ARDÈCHE EN TRANSITION



## PROGRAMME

- ✦ 8h45 - ACCUEIL
- ✦ 9h30 - OUVERTURE (discours introductif/  
grands témoins : **Fabien Jouvét**,  
entreprise Skipper et **Romain Schalck**,  
Flying Whales)

### ✦ 11h00 - 12h30 - ATELIER

#### **Atelier 1 - Mobilités : quel diagnostic ? quels constats ?**

Les nouvelles technologies de la communication, le développement du « collaboratif », les déplacements doux à assistance électrique, permettent d'améliorer à la marge la mobilité des personnes. Restent pourtant des freins significatifs pour les déplacements vers les grands axes, ou pour partager les trajets quotidiens. Quid de la sécurisation des temps de trajets pour les transports des biens et des marchandises dans une réflexion à l'échelle d'un territoire ? Aujourd'hui de nombreuses initiatives existent, de nouveaux outils, de nouvelles façons de travailler ou de transporter se mettent en place. Comment l'Ardèche peut-elle s'en saisir pour créer un lien entre les différents opérateurs des générateurs de mobilités (les services et le travail) et les consommateurs de cette mobilité (les particuliers et les marchandises) ?

### ✦ 12h30 - PAUSE DÉJEUNER - repas offert

### ✦ 14h00 - 16h00 - ATELIERS

#### **Atelier 2 - Mobilités courantes**

À l'instar de ce qui a été fait pour l'eau, la mobilité doit devenir courante. Pour atteindre un tel objectif, les solutions doivent être construites par l'ensemble des acteurs concernés en questionnant sur comment placer l'usager au cœur des nouvelles mobilités, encourager de nouvelles pratiques en tenant compte de leurs limites dans un département tel que le nôtre.

#### **Atelier 3 - Générateurs de mobilités**

Le travail faisant partie des activités fortement génératrices de mobilité, il faut repenser nos « méthodes » de déplacement qui peuvent et doivent devenir un atout générateur d'éco-mobilité. De la même manière il convient de repenser le transport des marchandises et des biens. Comment garantir une fluidité qui sécurise l'activité économique des entrepreneurs ? Cet atelier vise à repenser la mobilité et ses alternatives.

### ✦ 16h15 - Restitution en plénière

### ✦ 17h00 - CLÔTURE

Mardi 25 septembre  
2018

## LES MOBILITÉS INTELLIGENTES

Salle des fêtes  
St-Julien-en-St-Alban

Les territoires ruraux sont marqués par une dispersion forte de l'habitat et par des bassins d'emplois très vastes, avec des besoins de déplacements des habitants identiques à ceux des populations urbaines. En outre, sur ces territoires, le revenu moyen des habitants est inférieur à la moyenne nationale et les disparités y sont nettement plus importantes.

Le mode de transport privilégié dans les espaces ruraux est la voiture ; les personnes n'en possédant pas sont des exclus de la mobilité (les jeunes, les personnes âgées, personnes à faibles revenus...). C'est pourquoi, même si l'Ardèche est un espace attractif, il est en même temps, extrêmement vulnérable aux évolutions des mobilités. Les innovations technologiques et numériques, le développement du collaboratif permettent d'avoir un autre regard sur les problématiques de la mobilité. Des générateurs de mobilité (entreprises, services...) aux voyageurs, il convient de réfléchir ensemble pour améliorer les déplacements quotidiens, pour favoriser l'attractivité du territoire et participer à l'effort mondial de réduction de la consommation du pétrole.



plan d'accès communiqué avec  
confirmation d'inscription



## PROGRAMME

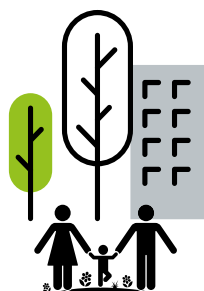
Mardi 25 septembre  
2018

### L'INVESTISSEMENT SOCIAL

Hôtel du  
Département  
Privas

Les politiques sociales sont souvent présentées comme coûteuses et parfois interrogées sur leur efficacité limitée. Elles sont peu valorisées au regard de l'investissement qu'elles représentent dans le capital humain. Peu d'études se consacrent à démontrer ce qu'elles « apportent » et ce qu'elles « évitent » à la société car cela nécessite une approche systémique : prise en compte de l'environnement familial, dépassement des champs d'action sectoriels, observation sur plusieurs années, etc.

Autour du thème de l'investissement social, il s'agira notamment de donner à voir et d'échanger autour des impacts des politiques sociales sur les publics et les externalités qu'elles génèrent (qui se mesurent sur le long terme notamment via des études longitudinales de cohortes de publics). L'enjeu est de lancer la réflexion sur les futurs schémas sociaux sous cet angle de l'utilité de l'investissement social afin de souligner l'importance de l'engagement de chacun (au sens large : institutions, associations, professionnels et usagers) à cet égard.



- ✦ 8h45 - ACCUEIL
- ✦ 9h15 - OUVERTURE

#### ✦ 9h30 - 11h00 TABLE RONDE

##### **Investissement social, de quoi parle-t-on ?**

Définitions du concept d'investissement social ; état des lieux des travaux actuels et des expériences concluantes

**Olivier Noblecourt**, délégué interministériel à la prévention et à la lutte contre la pauvreté des enfants et des jeunes, **Christophe Fourel-DGCS**, mission analyse stratégique, synthèse et prospective, économiste de formation et co-auteur du rapport « L'investissement social : quelle stratégie pour la France ? », **Sébastien KEIFF**, Conseil départemental de la Gironde, Mission Agenda 21

#### ✦ 11h00 - 12h35 TABLE RONDE

##### **Comment mesurer les impacts de l'investissement social dans l'action publique ?**

**Yannick Blanc**, vice-président de La Fonda, haut commissaire à l'engagement civique, **Denis Vallance**, Territoires citoyens conseils

#### ✦ 12h35 - PAUSE DÉJEUNER - repas offert

#### ✦ 14h00 - 16h30 - ATELIERS

Ces ateliers « thématiques » visent au partage de réflexions et d'expériences autour d'un questionnement : comment développer l'approche de l'investissement social dans les années à venir dans la co-construction de l'action publique et notamment dans les schémas sociaux à renouveler ? Et comment évaluer les résultats de cette approche dans les actions menées ?

##### **Atelier 1 - Petite enfance**

##### **Atelier 2 - Autonomie/Handicap**

##### **Atelier 3 - Jeunesse**

##### **Atelier 4 - Action sociale / insertion**

- ✦ Restitution en plénière : retour synthétique des ateliers

#### ✦ 16h30 - CLÔTURE



**Mercredi 26  
septembre 2018**

## LA TÉLÉMÉDECINE

**Hôtel du  
Département  
Privas**

Premier territoire-pilote de la région Auvergne-Rhône-Alpes en matière de télémédecine, l'Ardèche aspire à engager la mutation de son territoire autour de projets durables et concrets en matière d'accès aux soins et de santé avec comme prérequis : l'amélioration du parcours de soin, le développement de la coopération des professionnels de santé, un moindre recours aux déplacements pour une mobilité intelligente et la lutte contre la désertification médicale. L'Ardèche constitue déjà un territoire de déploiement de projets de télémédecine (hôpital de Moze à Saint-Agrève en lien avec des hôpitaux lyonnais et parisiens, GIP prévention cancer...). Au-delà de ces initiatives, le Département souhaite que se développe un plan d'action « télémédecine » en faveur du déploiement des usages de télémédecine, dans une démarche d'expérimentation et d'innovation. Cette stratégie s'appuie sur la politique du Département, en faveur du numérique, via l'outil ADN (Ardèche Drôme numérique).

## PROGRAMME

✦ 8h45 - ACCUEIL

✦ 9h30 - OUVERTURE

✦ 10h00 - 11h00 - TABLE RONDE

### **Contexte et enjeux de la télémédecine**

Quels apports pour les territoires en Ardèche ?

✦ 11h00 - 12h30 - TABLE RONDE

### **La télémédecine en pratique**

Panorama de solutions concrètes mises en œuvre dans les territoires et mises en perspective

✦ 12h30 - PAUSE DÉJEUNER - repas offert

✦ 14h00 - 16h00 - ATELIER

### **La télémédecine en actions sur le territoire**

Répartition par bassin géographique, en 4 groupes. Les participants exposent leurs projets, en cours ou à venir et les échanges permettent d'en recenser les atouts, les freins, les écueils

✦ 16h15 - Restitution en plénière : retour synthétique des ateliers.

✦ 17h00 - CLÔTURE



# L'ARDÈCHE EN TRANSITION

Jeudi 27 septembre  
2018

## LA TRANSITION HYDRIQUE

Hôtel du  
Département  
Privas

La transition hydrique est un enjeu majeur de la transition écologique en Ardèche.

Source de vie et d'économie, la raréfaction programmée de la ressource en eau pourrait engendrer de sérieux conflits d'usages sans une gestion concertée des enjeux, à l'échelle des bassins versants. Biodiversité aquatique, adduction d'eau potable, assainissement collectif et individuel, irrigation, baignade, thermalisme... C'est ensemble que les gestionnaires et usagers de l'eau réfléchiront à la manière de préserver la ressource à la fois sur ses aspects qualitatifs et quantitatifs.

Lors de cette journée, l'objectif sera de réfléchir collectivement aux solutions innovantes qui permettront à notre territoire de minimiser l'impact du changement climatique. Les conclusions de la journée serviront de contribution du territoire ardéchois aux Assises nationales sur l'eau dont le thème est « les aspects qualitatifs et quantitatifs des ressources en eau, pour aider les territoires à être plus résilients au changement climatique ».

Les conclusions de la journée serviront de contribution du territoire ardéchois aux Assises nationales sur l'eau dont le thème est « les aspects qualitatifs et quantitatifs des ressources en eau, pour aider les territoires à être plus résilients au changement climatique ».

## PROGRAMME

✦ 8h45 - ACCUEIL

✦ 9h30 - OUVERTURE

Grands témoins : **Adrien Morenas**, député du Vaucluse - **Sophie Allain**, sociologue, Institut national de la recherche agronomique.

✦ 10h30 - 12h30 - ATELIERS

Quelles ressources en eau pour demain ?  
Comment agir pour les protéger ?

**Atelier 1 - Comment agir pour rendre les milieux naturels et leur biodiversité moins vulnérables face aux changements climatiques ?**

**Atelier 2 - Quelles seront les ressources en eau de demain ? Comment mieux gérer et partager ces ressources ?**

✦ 12h30 - PAUSE DÉJEUNER - repas offert

✦ 14h00 - 17h00 - ATELIERS

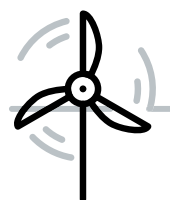
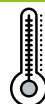
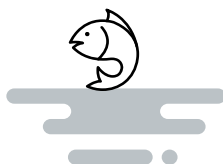
Comment mieux et moins consommer d'eau pour limiter les conflits d'usage face à la raréfaction de l'eau ? Quels rôles pour les acteurs économiques ?

**Atelier 3 - Efficacité hydrique : quelles solutions techniques innovantes pour réduire les prélèvements et les consommations en eau (avant le robinet) ?**

**Atelier 4 - Sobriété hydrique : comment adapter nos usages pour réduire les consommations en eau (après le robinet) ?**

✦ 16h15 - Restitution en plénière

✦ 17h00 - CLÔTURE





# L'ARDÈCHE EN TRANSITION

Vendredi 28  
septembre 2018

## LA TRANSITION AGRICOLE ET SYLVICOLE

Hôtel du  
Département  
Privas

Demain, c'est aujourd'hui ! C'est aujourd'hui que tous les acteurs doivent se réunir pour trouver les solutions collectives aux changements à venir.

Un ensemble de facteurs bouleverse nos habitudes, qu'il s'agisse du changement climatique ou des changements de consommations (local, bio, végan...). Nous devons trouver ensemble, producteurs et consommateurs, les solutions qui permettront d'anticiper les modifications et perturbations de l'agriculture et de la sylviculture.

L'augmentation de la température, la raréfaction de la ressource en eau, l'apparition de nouvelles espèces ou maladies allogènes qui créent un danger sanitaire permanent, tout cela nécessite de faire évoluer les pratiques agricoles. Simple sur le papier, difficile dans la réalité lorsque l'on prend en compte les exploitations ardéchoises : extensive, se développant dans un relief contraignant, composée – majoritairement – d'exploitations de petites tailles et d'une diversité d'activités historiques.

Il faut donc commencer par réunir tous les acteurs (privés, publics), partager les diagnostics et les enjeux. Puis aller de l'avant et s'interroger sur les nouvelles opportunités et la gestion collective de la ressource (terre, eau et biodiversité).



## PROGRAMME

✦ 8h45 - ACCUEIL

✦ 9h30 - OUVERTURE

✦ 10h00 - TABLE RONDE

### Les enjeux de demain

**Marine Gimaret**, association Solagro  
et **Frédéric Levrault**, Assemblée  
permanente des chambres d'agriculture

✦ 12h00 - PAUSE DÉJEUNER - repas offert

✦ 14h00 - 16h00 - ATELIERS

### Atelier 2 - Nouvelles opportunités

Cet atelier visera à :

- ~ valider les orientations proposées ou en donner des alternatives, variantes ;
- ~ identifier les convergences possibles (thème 1 : production/consommation, thème 2 : services sociétaux/activité agricole) sur lesquelles baser la stratégie d'accompagnement à la transition ;
- ~ identifier également les divergences et les freins qui pourraient constituer une menace à l'atteinte de ces objectifs.

○ thème 1 : Une production agricole en évolution

○ thème 2 - La transition agricole à travers ses aménités (atouts/attractivité ?)

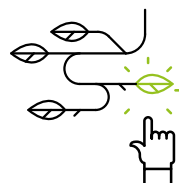
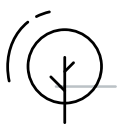
### Atelier 3 - Les ressources naturelles de la transition agricole

Cet atelier visera à identifier :

- ~ les pistes possibles (gestion de la biodiversité/activité agricole) sur lesquelles baser la stratégie de la transition agricole ;
  - ~ les menaces sur lesquelles agir pour asseoir cette stratégie.
- thème 1 : le sol  
○ thème 2 : l'eau  
○ thème 3 : la biodiversité

✦ 16h15 - Restitution en plénière : retour synthétique des ateliers.

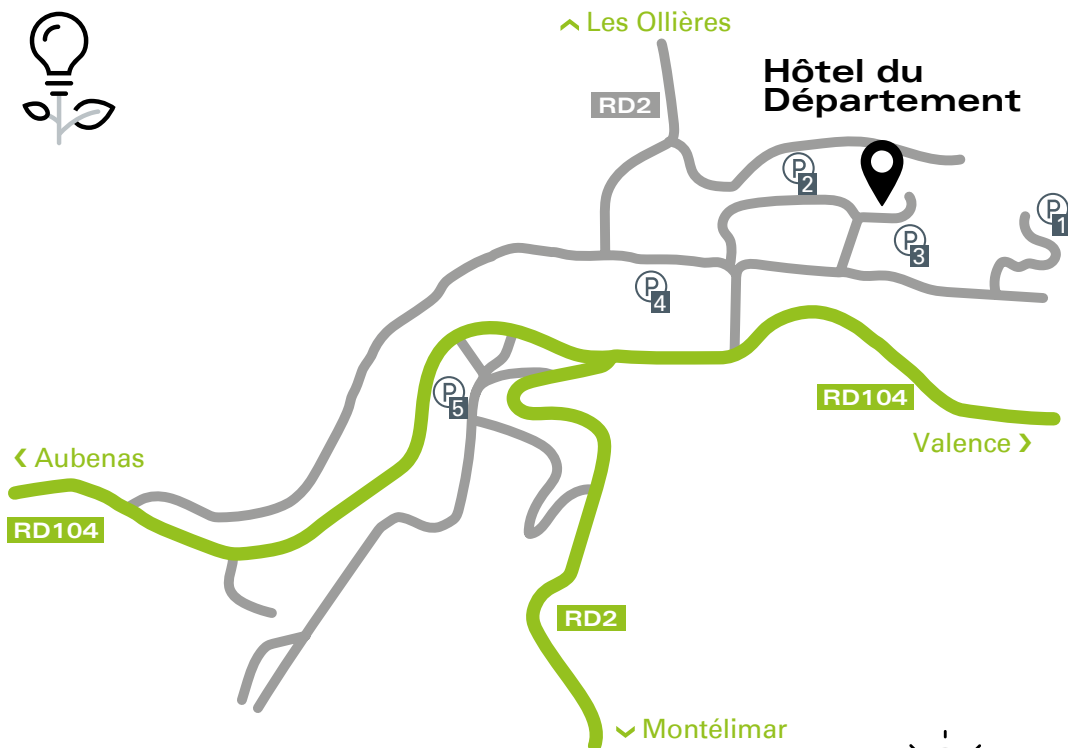
✦ 17h00 - CLÔTURE



plan d'accès et parking en dernière page



## VENIR À PRIVAS



## PARKINGS GRATUITS



- P1** Foyer de l'Enfance 44.736370, 4.607754  
Avenue du Vanel
- P2** Parking du Tram 44.737451, 4.600725  
Chemin du Tram
- P3** Hôtel du Département 44.736984, 4.605327  
Quartier La Chaumette
- P4** Champ de Mars 44.736861, 4.599485  
Place du Champ de Mars
- P5** Parking du Foiral 44.734366, 4.594862  
Place du Foiral (zone bleue)



Pensez  
au covoiturage

Organisez vos déplacements  
[www.covievent.org/covoiturage/  
semaine-de-la-transition/156d500  
34768cbf4f3785f12d21c17f2](http://www.covievent.org/covoiturage/semaine-de-la-transition/156d50034768cbf4f3785f12d21c17f2)

## CARS RÉGION



- Ligne 73  
Aubenas > Privas > Valence
- Le Sept ligne 18  
Privas > Montélimar

## T'CAP RÉSEAU URBAIN

- Fiche horaires toutes lignes + tarifs  
St Lager Bressac > Privas >  
Veyras > St Priest